



iECHO

BK4

Sistema de corte digital de alta velocidad

RÁPIDO | PRECISO | CONFIABLE



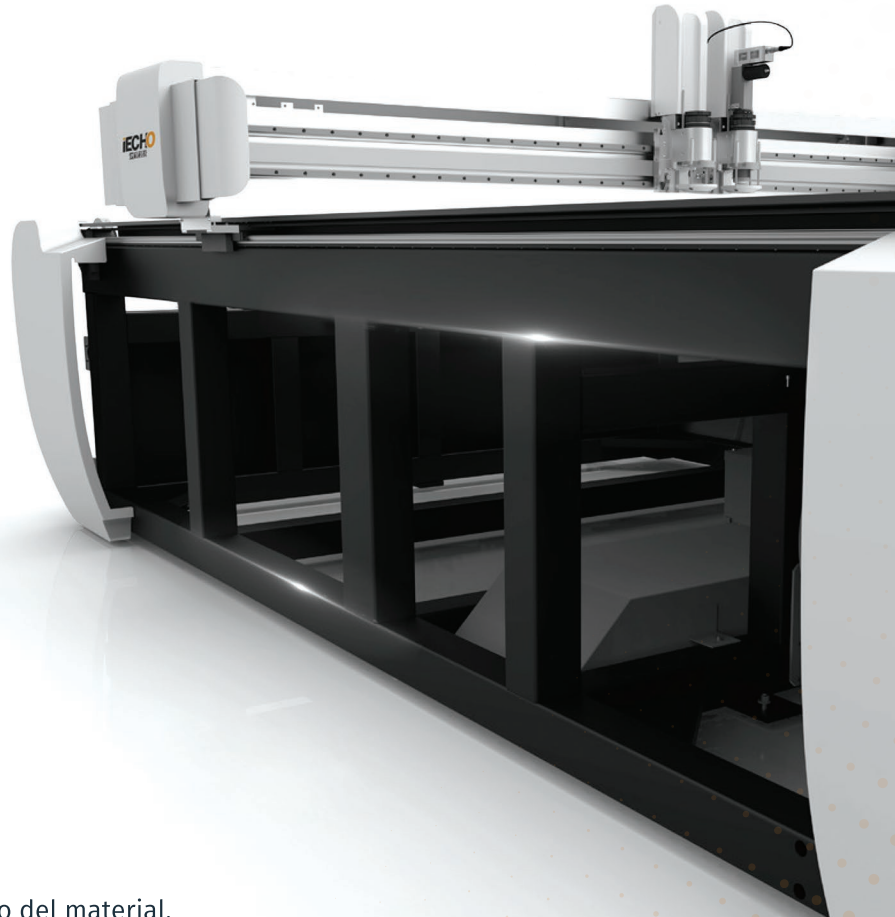
Especificaciones

MODELO	• BK4-2516
ÁREA DE CORTE EFECTIVA	• 2500 x 1600 mm
DIMENSIÓN DE LA MÁQUINA	• 3200 x 2400 mm
PESO	• 600 kg - 900 kg
VELOCIDAD MÁXIMA DE CORTE	• 1,800 mm/s
ESPESOR MÁXIMO DE CORTE	• 50 mm
PRECISIÓN DE CORTE	• 0.1 mm
FORMATO DE ARCHIVO	• DXF / HPGL / ISO
MÉTODO DE SUJECIÓN DE MATERIAL - TURBINA DE ASPIRACIÓN	• Vacío
POTENCIA DE LA BOMBA	• 7.5KW/9KV
REQUERIMIENTOS ELÉCTRICOS	• 220 V/60Hz
CONDICIONES AMBIENTALES	• Temperatura 0°C - 40°C Humedad: 20% - 80% RH



Configuración diversificada del módulo de corte.

Los módulos de corte diversificados se pueden combinar libremente según sea necesario, satisfaciendo los requisitos de corte para diferentes materiales en diferentes industrias.



Características Generales:

- Control de movimiento de precisión IECHOMC.
- Velocidad máxima 1,800 mm/s
- Caja insonorizada configurada de fábrica.
- Refrigeración por circulación de aire.
- Resistencia estructural incrementada en un 30%.
- Ajuste inteligente de la succión en función del tamaño del material.
- El control inteligente de la transmisión del material realiza el trabajo coordinado de corte y recogida, realiza el corte continuo para el marcador super-largo, ahorrando mano de obra y mejorando la eficiencia de producción.
- Variedad de herramientas para elegir.